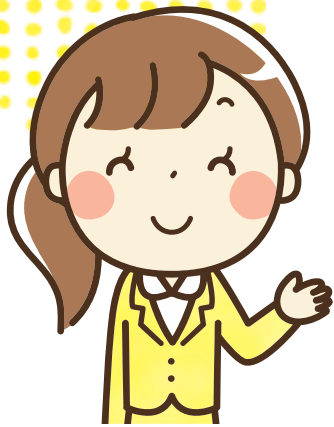


サービス付き高齢者向け住宅



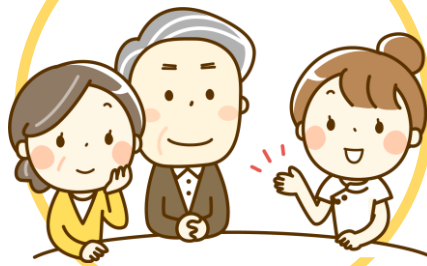
# ななゆめホーム門真浜町

## 入居のしおり



ご入居の流れは  
こちらです

**1** 入居相談・ご見学



**2** 入居関係のご説明



**5** 入居の審査開始

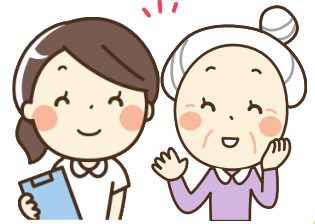
(フジ・アメニティサービス㈱)



**4** 入居申込書等ご提出



**3** 入居者様とご面談



**6** ご契約の成立



**7** 施設へのご入居

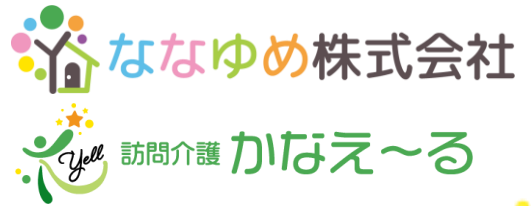
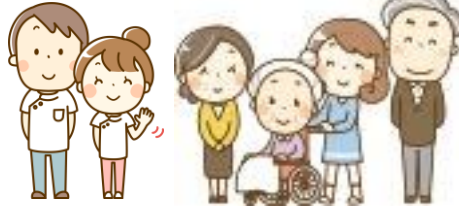
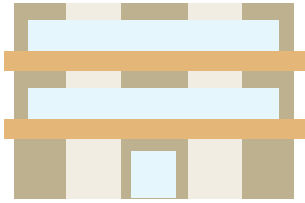


# ななゆめホーム門真浜町

## 経営理念

住み慣れたご自宅で夢のある暮らしをいつまでも。

「ゆめ」を「かなえ～る(Yell)」サービスをご提供いたします。

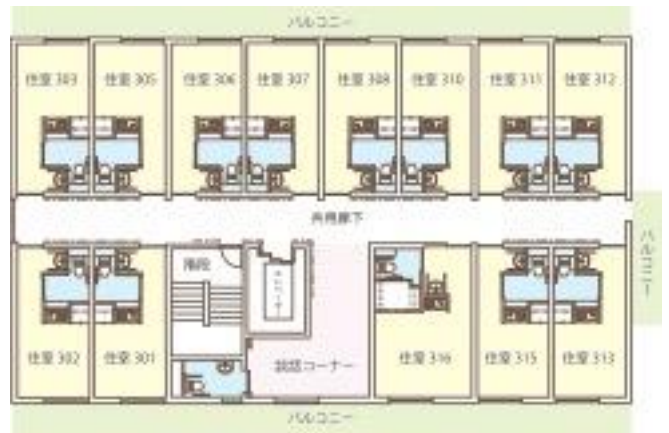


### 施設紹介

1階



2階



2階 ホスピタルフロア看護24



ガン末期患者様専門ルーム

### がん末期や難病の方専門フロア

病院ではなくご自宅で生活できるよう切れ目のない医療サービスを提供。



1日の流れを  
ご説明します



## ご入居のイメージ

(要介護3~5の方の例)

	月	火	水	木	金	土	日
7:00	モーニングケア						
8:00	食堂までの誘導		～朝食～	居室までの誘導		配薬サービス	
9:00~ 11:00	洗濯 掃除			洗濯 掃除	買物 同行	看護	
12:00	食堂までの誘導		～昼食～	居室までの誘導		配薬サービス	
13:00~ 16:00	入浴	往診 (内科・調剤)			入浴		
	オムツ交換						
17:00	食堂までの誘導		～夕食～	居室までの誘導		配薬サービス	
19:00~ 20:00	ナイトケア						
21:00	安否確認						
深夜	突発的なケア (ケアコールで対応)						
	オムツ交換や体位変換等						
	安否確認						

緑色…状況把握・生活相談サービス

青色…介護保険サービス

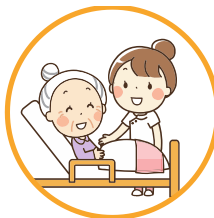
赤色…医療サービス

## 1日の流れ (気管切開の方の例) ※ホスピタルフロア

1:00	吸引	おむつ交換・体位変換
4:00	吸引	おむつ交換・体位変換
7:00	体温・血圧などチェック	
7:30	吸引	モーニングケア・排泄介助
9:30	吸引	おむつ交換・体位変換
10:30	気管切開部チェック、ガーゼ交換	
12:00	吸引	胃瘻から経管栄養・薬注入
14:30	吸引	清拭・着替え・排泄介助・体位変換
17:30	吸引	体温・血圧などチェック・排泄介助
	吸引	胃瘻から経管栄養・薬注入
20:00	吸引	イブニングケア・排泄介助
23:00	吸引	排泄介助・体位変換

提携先医療機関の主治医と連携を取り  
頻回に医療行為が必要な方には

**24時間365日看護師が対応!**



## ご利用料金

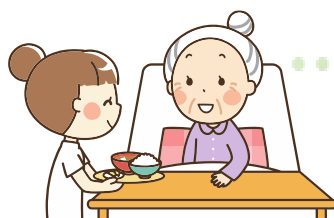
項目	1人部屋	2人部屋
敷金 (返金規定あり)	100,000円 /室	
家賃	50,000円	52,000円
共益費	15,000円	25,000円
状況把握・生活 相談サービス料	10,000円	10,000円 (一人当たり)
食費 (美食分)	朝360円 昼470円 夜636円 (税込) 30日の場合… 46,300円	
寝具代	2,200円	
電気代	居室で使用した分	



別途：火災保険料が2年毎に更新で11,000円（税込）が必要です。

### サービス内容の詳細

- 共益費 ————— 建物内の共用部分の電気代、清掃費、消耗品代など
- 状況把握・生活相談サービス料 ————— 緊急時対応、安否確認、食堂までの誘導・配茶、日常の生活相談、郵便物の受取など



## ご利用料金の目安

家賃

---

共益費

---

状況把握・  
生活相談サービス料

---

食費

---

介護保険利用料  
(見込)

---

その他医療、  
障がい保険利用料

---

消耗品、雑費

---

合計

---

## 介護保険サービス利用について

介護保険利用のご説明します



要介護度	利用できる単位限度
要介護1	16,140単位
要介護2	18,120単位
要介護3	20,220単位
要介護4	22,140単位
要介護5	24,210単位

### 訪問介護の例

時間		自己負担額1割の限度 門真市 1単位11,05円	単位
身体介護が 中心の場合	20分未満 の場合	185	167 単位
	30分以上 1時間未満 の場合	438	396 単位
生活援助が 中心の場合	20分以上 45分未満 の場合	203	183 単位

### 訪問看護の例

時間	自己負担額1割の限度 門真市 1単位11,05円	単位
20分未満の場合	346	313 単位
30分未満の場合	520	470 単位
30分以上 1時間未満の場合	908	821 単位

### 医療保険による看護サービス

下記の方がご利用できるサービスです。

- 1 厚生労働大臣が定める疾病等の方
- 2 病状の悪化により悪性腫瘍の終末期の方
- 3 特別訪問看護指示書が交付された方

別途、料金表参照

### 障がい保険による介護サービスの例

区分	自己負担額	単位
30分	282	255 単位
1時間	445	402 単位

別途、事業ごとによる加算減算やサービス提供人による加算がございます。

## 入居申込書と各種契約

- 入居申込書のご提出
- 入居者様の各種保険書の写しのご提出
- 連帯保証人様の身分証の写しのご提出
- 診療情報提供書等の写しのご提出
- ご入居に関する同意書のご説明
- 緊急時の対応依頼書のご説明

※1週間程度で判定結果をお伝えします。

- 賃貸借契約書、重要事項説明書の契約
- 敷金と火災保険料の日割りのお支払い
- 利用する保険サービスの利用契約
- 各種同意書、確認書の記入捺印

※持ち物

- ・入居者様の印鑑（シャチハタ以外）
- ・連帯保証人様の（シャチハタ以外）

## 入居までに必要なもの

### 一般生活用品

- 衣類関係
  - ・日常生活の衣類 ・靴下 ・パジャマ
  - ・下着等
- フェイスタオル 5枚程度
- 館内用の介護用靴
- まくら、布団

### 一般生活用品

- テレビ
- ベッド（要介護1の方）
- 加湿器（必要であれば）
- テレビ台
- 棚（必要であれば）
- 椅子（必要であれば）
- 机（必要であれば）

### 一般生活用品

- 歯ブラシ、歯磨き粉
- うがいようコップ
- 入れ歯
- ひげ剃り（電動）

- 綿棒
- 爪切り
- シャンプー
- リンス
- ボディーソープ
- くし
- ティッシュ
- トイレットペーパー
- オムツ類
- 石鹸
- 化粧用品

### その他必要であれば

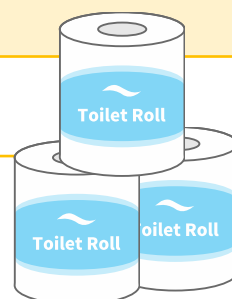
- カレンダー
- 時計
- メモ帳、筆記用具
- 眼鏡
- 杖
- イヤホン（難聴の方）
- 思いでのお品
- 本や趣味の道具

## 施設で販売しているもの

商品例	
オムツ各タイプ、サイズ	トイレトーパー
尿取りパット各サイズ	ティッシュ
ウェットティッシュ	ボディーソープ
はぶらし	シャンプー
歯磨き粉	プラスチック手袋
マスク	ゴミ袋



詳しくは別紙、施設販売商品一覧をご確認ください。



## Q&A

Q1.何時まで会いにいきますか？

A1.24時間可能ですが、深夜帯にお越しの際は事前連絡お願い致します。

Q2.家族は泊まりますか？

A2.ご家族様1名様まで可能です。事前予約いただければお食事もお提供いたします。

Q3.外出はできますか？

A3.可能です。ご家族様と相談し決定します。

Q4.食事のキャンセルは何日前ですか？

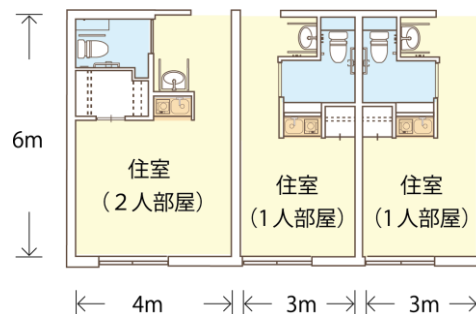
A4.5日前までにご連絡お願い致します。

Q5.緊急時は連絡くれますか？

A5.はい。ご連絡いたします。

Q6.お部屋の広さはどれくらいですか？

A6.



## 運営会社情報

### ななゆめ株式会社

本社：堺市西区鳳中町三町6番3

代表取締役：円市正人

専務取締役：島内雄軌

事業内容：高齢者向け住宅事業  
訪問介護事業

### BelTempo株式会社

本社：門真市石原町1-10

ハイツN203号

代表取締役：島内雄軌

事業内容：高齢者向け住宅の新規開設支援  
医療介護業界の職業紹介  
労働派遣事業、訪問看護事業

## 施設へのアクセス



- 最寄駅：京阪本線 古川橋駅より徒歩8分 門真市駅より徒歩9分
- 施設名：サービス付き高齢者向け住宅 ななゆめホーム門真浜町
- 施設住所：大阪府門真市浜町4番31
- 施設電話：06-6908-6655
- 施設FAX：06-6908-6656
- 施設長：塩谷将史
- サービス提供責任者：森田彰子